

TECHNOMARK: ESPERTO IN SOLUZIONI DI RINTRACCIABILITÀ INDUSTRIALE

In 10 anni, Technomark è diventata una referenza sul mercato della marcatura permanente nel settore industriale. Forte del successo del prodotto Multi4, soluzione modulare, lanciamo la nuova generazione Multi4, versione 3!

UNA CONCRETA COMPETENZA PROFESSIONALE:

L'esperienza di Technomark si è notevolmente evoluta negli ultimi anni. Nati inizialmente come produttori di marcatori standard, offriamo ora soluzioni globali per la rintracciabilità industriale.

Technomark sviluppa la propria competenza intorno a 3 attività:

- La **marcatura permanente** utilizza le tecnologie della micro-percussione elettro magnetica e quella a graffio pneumatica.
- L'**identificazione** per leggere i codici Data Matrix e in chiaro.
- Le **soluzioni su misura** per la realizzazione di progetti di marcatura e di rintracciabilità associando diverse attività: marcatura, identificazione, gestione dei dati.

L'esperienza della Technomark è focalizzata in diversi settori di attività:

- Aeronautica • Automotive • Difesa
- Medicale • Nucleare • Siderurgia

SEMPRE PIÙ INNOVATIVA:

Technomark inventa il concetto 4 in 1 con MULTI4* la prima marcatrice modulare in assoluto, 1 unica macchina = 4 configurazioni possibili

Brevetto # FR9914782

Technomark propone la **marcatura intelligente**: L'IDI garantisce la qualità e la sicurezza e la costanza della marcatura.

Brevetto internazionale N°PCT/FR2006/001246

MULTI 4



TECNOLOGIE DI MARCATURA AVANZATE

TECHNOMARK utilizza due tecnologie:

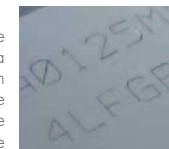
MICRO PERCUSSIONE ELETTRO-MAGNETICA

Il principio è basato su una deformazione della materia grazie ad un punzone vibrante in metallo duro che crea una successione di punti. Permette la creazione di una marcatura permanente, senza rottura, su diversi tipi di materiali che possono subire una deformazione e che hanno una durezza inferiore a 63 HRC.



GRAFFIO PNEUMATICO

Il principio della marcatura a graffio si basa sulla penetrazione del punzone nella materia per effetto di una pressione pneumatica permettendo così la creazione di un carattere su linea continua con alta leggibilità. Questa tecnologia è silenziosa, meno di 72 dB(A), e particolarmente adatta alla marcatura di pezzi che possono creare fattori sonori, per attrezzature ad alto livello di durezza superficiale e per la marcatura di qualità estetica.



UNA COOPERAZIONE CONTINUA NEL TEMPO

TECHNOMARK si impegna ad un contratto sullo sviluppo futuro grazie all'insieme dei suoi clienti e distributori. Questo contratto si basa su 3 fattori :

- Il **supporto tecnico**: analisi delle vostre esigenze e bisogni, manutenzione a 360° delle vostre marcatrici e proposte per soluzioni di finanziamento
- La **progettazione**: soluzioni ingegnerizzate e personalizzate per le esigenze ed applicazioni specifiche del cliente.
- L'**accompagnamento**: formazione tecnica ai prodotti, ed un efficiente manutenzione del parco macchine

L'ASSICURAZIONE DELLA QUALITÀ E DEL RISPETTO DEL AMBIENTE

Technomark è l'unica impresa francese ad avere ottenuto simultaneamente la doppia certificazione ISO 9001 Versione 2008 e Inversor in People!



Valorizzano:

- Il **saper fare** di Technomark e il management della qualità
- Il **saper essere** e la qualità del management



INVESTOR IN PEOPLE

Da sempre Technomark è preoccupato dai problemi legati all'ambiente, Per questo motivo l'impresa ha reso effettivo diversi azioni per ridurre l'impatto ambientale come l'utilizzazione di materie riciclabili, l'ottimizzazione della consumazione di energia...





MULTI4
NUOVA GENERAZIONE!

MULTI 4®

1 PRODOTTO
4 CONFIGURAZIONI

MULTI 4®
Fissa da banco

Per pezzi molto piccoli,
piccoli e di media
dimensione

MULTI 4®
Portatile

Ideale per pezzi grandi,
pesanti ed ingombranti

MULTI 4®
Misto

Si adatta a tutti i pezzi
ed ad ogni necessità

MULTI 4®
Integrata

Compatta, si inserisce
perfettamente nei processi
automatizzati

LE NOVITÀ PRODOTTO

- **Più facile da usare:** con un'interfaccia semplificata, una navigazione intuitiva, aggiunta ed ottimizzazione di alcune funzioni (zoom, copiare/incollare, testo...)
- **Più leggibile:** schermo a colori ad alta definizione
- **Più intuitivo:** navigazione con icone e rapida presa in mano
- **Più ergonomico:** nuovo design con una seconda impugnatura (Accessori in opzione)
- **Più pratico:** piede di appoggio, maniglia di trasporto per il controllore e seconda impugnatura sulla testa di marcatura (opzione)
- **Più leggero:** riduzione di circa 400g del peso della testa di marcatura
- **Più robusto:** utilizzo di particolari in alluminio
- **Più competitivo:** aumento della velocità di marcatura del 20% e ottimizzazione di spostamento fuori marcatura, gestione dei 3 assi come standard
- **Più potente:** 40Mb di memoria e fino a 2.000 files salvati (file di 40 caratteri su 1 linea) comunicazione seriale, USB, Ethernet(opzione) e I/O



L'INTELLIGENZA TECNOLOGICA:

IDI marking:

La qualità della marcatura è garantita qualunque siano le differenze di livello tra il pezzo (piane o cilindriche). Il pilotaggio è gestito da un software brevettato.

IDI tracking:

La sorveglianza in tempo reale della macchina permette l'identificazione dei bisogni di mantenimento, l'usura del punzone e diagnosi di anomalie (funzione auto diagnosi con 5 punti di controllo).

- (1) Marcatura con IDI Tracking
(2) Marcatura senza IDI Tracking

L'ECO CONCEZIONE

- L'80% dei materiali usati sono riciclabili
- Due modi di programmazione per una riduzione dal 40 al 90% del consumo di energia
- Diminuzione dello sviluppo di polveri sottili per la limitazione dei trasporti (fornitori locali)
- Marcatura semplice (senza scarto di materia, nè rifiuti o fumo)
- Senza consumabili
- Riduzione del numero di pezzi meccanici soggetti ad usura



Modello presentato: Multi4 200

MULTI 4®

Fissa da banco

Per pezzi molto piccoli, piccoli e di media dimensione

PRECISO

Molte opzioni di regolazione per un posizionamento ottimale della testa di marcatura.

ASTUTO

Regolazione veloce dell'altezza della testa grazie alla funzione "Quick Shift" integrata nella colonna.

SEMPLICE

Ergonomia del supporto fisso studiata per tutti i tipi di pezzi.

EFFICACE

Realizza la marcatura di pezzi singoli a produzioni in serie.

APPLICAZIONI E REALIZZAZIONI

(1) Marcatura su una targa segnaletica

(2) Marcatura di un numero di serie su un pezzo in acciaio



MULTI 4®

Fissa da banco

CARATTERISTICHE TECNICHE (MULTI4 200)

- Finestra di marcatura: 200 x 60mm
- Punzone in carburo di tungsteno con un angolo di 90° (disponibile in 60° e 120°)
- Regolazione veloce " Quick Shift" colonna staccabile per uno spostamento veloce e un posizionamento preciso all'altezza della testa di marcatura rispetto al pezzo

	Testa	Basamento
L	295	412
I	144	310
H	226	656
Peso	3,7 kg	18 kg

Dimensioni in mm senza la maniglia superiore e peso cavo escluso.

ALIMENTAZIONE ED AMBIENTE

- Potenza: 250 W
- Frequenza: da 50 a 60 Hz
- Alimentazione elettrica: da 90 a 240 V
- Temperatura di funzionamento: da 0°C a + 45°C

CONFIGURAZIONI DELLE TESTE DI MARCATURA

- Testa 50 (50 x 60mm)
- Testa 120 (120 x 60 mm)
- Testa 200 (200 x 60 mm)
- Testa 200 XL (200 x 200 mm)

NORME

- Direttiva "macchine" 2006/42/CE
- Direttiva "CEM" 2004/108/CE
- Direttiva "bassa tensione" 2006/95 /CE
- Direttiva FCC Capitolo 15

UNITÀ DI CONTROLLO MULTI4



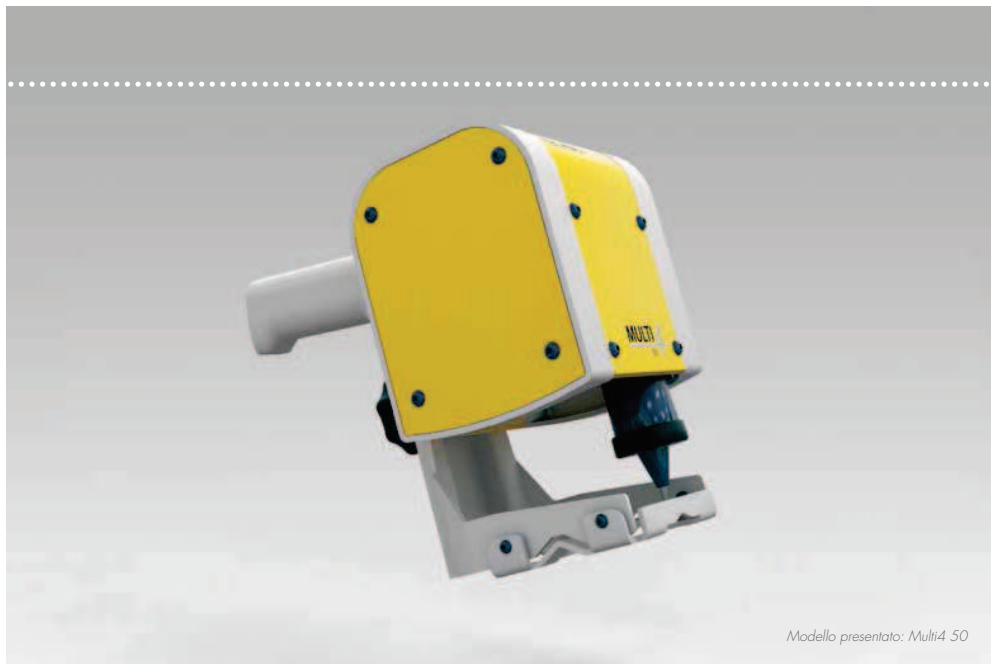
- Schermo grafico a colori in alta definizione (640 x 480 px) e navigazione per icone



- Gestione intelligente della marcatura
- Connessione RS232, 3 Entrate/Uscite, Ethernet (opzione)
- 2 porte USB: Device e HOST
- Gestione di un asse supplementare in pozione (4 assi in totale)
- Software multilingua integrati (21 lingue)
- Capacità memoria di 40Mb sia 20.000 files salvati (files di 40 caratteri su 1 linea)
- Ergonomia perfettamente studiata (piede di mantenimento, impugnatura di trasporto)
- Aggiornamento veloce in meno di 2 minuti attraverso la porta USB
- Possibilità di marcature diverse: testo, variabile, numero di serie, marcatura oraria, lolgo, codici 2D
- Marcatura angolare, raggiante, piatta...
- Funzione "EasyShift": permette di visualizzare graficamente lo spostamento del testo nella finestra.
- [L x l x h] : 370 x 215 x 139 mm
- 3,7 kg (con il cavo di alimentazione)

I PRINCIPALI ACCESSORI ED OPZIONI

- | | | |
|---|---|--|
| 01 - Supporto targhette | 06 - Estensione della colonna (+100 mm) | 10 - Asse rotante ad alta capacità "D" |
| 02 - Supporto di pezzi | 07 - Asse "Z" sensore | 11 - Kit manutenzione |
| 03 - Alimentatore automatico di targhette | 08 - Estensione del basamento | 12 - Pacchetto software |
| 04 - Porta Ethernet | 09 - Asse rotante semplice "D" | 13 - Pedale inizio di ciclo |
| 05 - Colonna elettrica | | 14 - Pulsante esterno start/stop |



Modello presentato: Multi4 50

MULTI 4
Portatile

MULTI 4
Portatile

Ideale per la marcatura di pezzi grandi e voluminosi

AUTONOMO

Con batteria ricaricabile, può essere utilizzato all'interno o all'esterno.

PRATICO

Il suo piede di appoggio appositamente progettato è un eccellente supporto durante la marcatura.

ROBUSTO

L'ossatura in alluminio rinforza la solidità del prodotto e riduce le operazioni di manutenzione.

MANEGGEVOLE

Grazie alla seconda impugnatura, ha una mobilità ottima in tutte le posizioni.

APPLICAZIONI E REALIZZAZIONI

- (1) Marcatura su pezzo cilindrico in bronzo
- (2) Marcatura raggiata su diverse linee



1



2

LE CARATTERISTICHE TECNICHE (MULTI4 50)

- Finestra di marcatura 50 x 60 mm
- Punzone in carburo di tungsteno con un angolo di 90° (disponibile in 60° e 120°)

	Testa
L	145
I	266
H	226
Peso	4,2 kg

Dimensioni in mm con kit portatile senza la manciata superiore e peso cavo non compreso.

ALIMENTAZIONE E AMBIENTE

- Potenza: 250 W
- Frequenza: da 50 a 60 Hz
- Alimentazione elettrica: da 90 a 240 V
- Temperatura di funzionamento: da 0°C a + 45°C

CONFIGURAZIONI DI TESTE DI MARCATURA

- Testa 50 (50 x 60 mm)
- Testa 120 (120 x 60 mm)
- Testa 200 (200 x 60 mm)

NORME


- Direttiva « macchine » 2006 / 42 / CE
- Direttiva « CEM » 2004 / 108 / CE
- Direttiva « bassa tensione » 2006/95/CE
- Direttiva FCC Capitolo 15

UNITÀ DI CONTROLLO MULTI 4



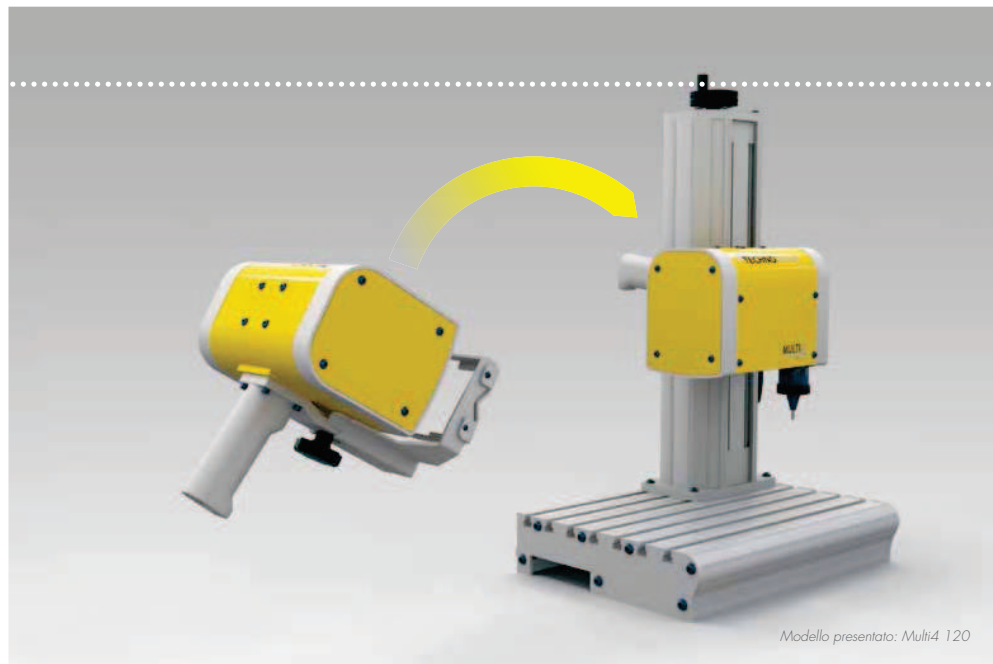
- Schermo colore grafico alta definizione (640 x 480px) e navigazione per icone



- Gestione intelligente della marcatura 
- Connessione RS232, 3 Entrate/Uscite
- 2 porte USB : Device e HOST
- Funzione autonoma con batteria in opzione
- Software multilingua integrati (21 lingue)
- Capacità memoria di 40Mb sia 20.000 files salvati (files di 40 caratteri su 1 linea)
- Ergonomia perfettamente studiata (piede di contatto, impugnatura di trasporto)
- Aggiornamento veloce in meno di 2 minuti tramite la porta USB
- Possibilità di marcature diverse: testo,variabile, numero di serie, marcatura oraria,logo, codici 2D
- Marcatura angolare, raggiante, piatta...
- Funzione "EasyShift": permette di visualizzare graficamente lo spostamento del testo nella finestra
- (L x l x a) : 370 x 215 x 139 mm
- 3,7 kg (con il cavo di alimentazione)
4,9 kg (con la batteria in opzione)

I PRINCIPALI ACCESSORI ED OPZIONI

- 01 - Kit batteria
- 02 - Kit fisso da banco
- 03 - Kit manutenzione
- 04 - Pacchetto software
- 05 - Seconda impugnatura sulla testa di marcatura
- 06 - Supporto per barre
- 07 - Anello di sospensione
- 08 - Cavo 5 m e 10 m
- 09 - Membrana di protezione per la testa di marcatura
- 10 - Carrello portatile



Modello presentato: Multi4 120

MULTI 4
Misto

MULTI 4
Misto

Si adatta a tutti i tipi di pezzi ad ogni bisogno

POLIVALENTE

Per pezzi con peso da pochi grammi a parecchie tonnellate.

INTUITIVO

Il funzionamento e l'uso sono semplici e veloci.

FLESSIBILE

In meno di 10 secondi e senza attrezzi, la configurazione fissa da banco si trasforma nel modello portatile.

ECONOMICO

Grazie alla propria flessibilità, si ottengono due configurazioni in un unico prodotto.

APPLICAZIONI

- (1) Referenza di pezzo con un logo
- (2) Marcatura Datamatrix



CARATTERISTICHE TECNICHE (MULTI4 120)

- Finestra di marcatura 120 x 60mm
- Punzone in carburo di tungsteno con un angolo di 90° (disponibile in 60° e 120°)
- Regolazione veloce "Quick Shift" colonna staccabile per uno spostamento veloce e un posizionamento preciso all'altezza della testa di marcatura rispetto al pezzo

	Testa	Basamento
L	215	412
I	266	310
H	226	656
Peso	3,8 kg	18 kg

Dimensioni in mm con kit portatile senza la maniglia superiore e peso cavo non compreso

ALIMENTAZIONE E AMBIENTE

- Potenza: 250 W
- Frequenza: da 50 a 60 Hz
- Alimentazione elettrica: da 90 a 240 V
- Temperatura di funzionamento: 0°C a +45°C

CONFIGURAZIONI DI TESTE DI MARCATURA

- Testa 50 (50 x 60 mm)
- Testa 120 (120 x 60 mm)

NORME

- Direttiva « macchina » 2006 / 42 / CE
- Direttiva « CEM » 2004 / 108 / CE
- Direttiva « bassa tensione » 2006 / 95 / CE
- Direttiva FCC Capitolo 15

UNITÀ DI CONTROLLO MULTI 4



- Schermo colore grafico alta definizione (640 x 480px) e navigazione per icone



- Gestione intelligente della marcatura
- Connessione RS232, 3 Entrate/Uscite, Ethernet (opzione)
- 2 porti USB: Devise e HOST
- Gestione di un asse supplementare in posizione (4 assi in totale)
- Software multilingua integrati (21 lingue)
- Capacità memoria di 40Mb sia 20.000 files salvati (files di 40 caratteri su 1 linea)
- Ergonomia perfettamente studiata (piede di contatto, impugnatura per trasporto)
- Aggiornamento veloce in meno di 2 minuti tramite la porta USB
- Possibilità di marcature diverse: testo, variabile, numero di serie, marcatura oraria, logo, codici 2D
- Marcatura angolare, circolare, lineare...
- Funzione "EasyShift": permette di visualizzare graficamente lo spostamento del testo nella finestra
- (L x I x a) : 370 x 215 x 139 mm
- 3,7 kg (con cavo di alimentazione)

I PRINCIPALI ACCESSORI ED OPZIONI

- | | | |
|------------------------------------|--|--|
| 01 - Supporto targhette | 06 - Basamento estensibile | 11 - Pacchetto software |
| 02 - Supporto pezzi | 07 - Asse "D" rotante semplice | 12 - Membrana di protezione |
| 03 - Kit batteria | 08 - Asse "D" rotante ad alta capacità | 13 - Scheda 8 entrate/uscite |
| 04 - Porta Ethernet | 09 - Kit manutenzione | 14 - Pedale di inizio ciclo |
| 05 - Colonna estensibile (+100 mm) | 10 - Cavo 5m e 10m | 15 - Pulsante remotato di inizio ciclo |
| | | 16 - Seconda impugnatura |



Modello presentato: Multi4 50

MULTI4[®] Integrata

Compatto si inserisce perfettamente nei processi automatizzati

ADATTABILE

Con un ingombro ridotto l'integrazione del Multi4 nella catena di produzione è molto facile.

CONFIGURABILE

Può essere pilotato da un organo esterno, come un PLC o robot via ethernet.

PRODUTTIVO

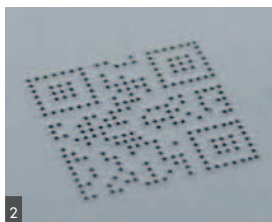
Possibilità di marcare parecchi caratteri in pochi secondi.

INTELLIGENTE

La sorveglianza in tempo reale garantisce un controllo dell'usura del punzone e la diagnosi di anomalie.

LE APPLICAZIONI

- (1) Marcatura normativa di tipo OCR-A su acciaio
- (2) Marcatura di un codice QR



MULTI4[®] Integrata

CARATTERISTICHE TECNICHE (MULTI4 50)

- Finestra di marcatura 50 x 60mm
- Punzone in carburo di tungsteno con un angolo di 90° (disponibile in 60° e 120°)

	Testa
L	145
I	144
H	226
Peso	3 kg

Dimensioni in mm e peso cavo non compreso

ALIMENTAZIONE E AMBIENTE

- Potenza: 250 W
- Frequenza: da 50 a 60 Hz
- Alimentazione elettrica: da 90 a 240 V
- Temperatura di funzionamento: da 0°C a + 45°C

CONFIGURAZIONI DI TESTE DI MARCATURA

- Testa 50 (50 x 60mm)
- Testa 120 (120 x 60 mm)
- Testa 200 (200 x 60 mm)
- Testa 200 XL (200 x 200 mm)

NORME


- Direttiva « macchine » 2006 / 42 / CE
- Direttiva « CEM » 2004 / 108 / CE
- Direttiva « bassa tensione » 2006 / 95 / CE
- Direttiva FCC Capitolo 15

UNITÀ DI CONTROLLO MULTI 4



- Schermo colore grafico alta definizione (640 x 480px) e navigazione per icone



- Gestione intelligente della marcatura 
- Connessione RS232, 3 entrate uscite, Ethernet (opzione)
- 2 porte USB: Device e HOST
- Gestione di un asse supplementare in posizione (4 assi totali)
- Software multilingua integrati (21 lingue)
- Capacità memoria di 40Mb sia 20.000 files salvati (files di 40 caratteri su 1 linea)
- Menu mantenimento: gestione preventiva degli interventi, funzione auto diagnosi, guida rapida a bordo macchina
- Aggiornamento veloce in meno di 2 minuti tramite la porta USB
- Possibilità di marcature diverse: testo, variabile, numero di serie, marcatura oraria, logo, codici 2D
- Marcatura angolare, circolare, lineare...
- Funzione "EasyShift": permette di visualizzare graficamente lo spostamento del testo nella finestra
- (L x l x a) : 370 x 215 x 139 mm
- 3,7 kg (con cavo di alimentazione)

I PRINCIPALI ACCESSORI ED OPZIONI

- 01 - Porta Ethernet
- 02 - Kit manutenzione
- 03 - Cavo 5m e 10m
- 04 - Uscita cavo a 90°
- 05 - Pacchetto software
- 06 - Membrana di protezione per la testa di marcatura
- 07 - Scheda 8 entrate/uscite