

Original SMW-AUTOBLOK

Ihre Vorteile | Your Benefits

- ▶ Original SMW-AUTOBLOK Ersatzteile
Original SMW-AUTOBLOK Spare Parts
- ▶ Höchste Standzeiten für maximale Maschinen-
verfügbarkeit und geringe Wartungskosten
*Longest service life for maximum availability of
the machine and lowest maintenance costs*
- ▶ Höchste Genauigkeiten bei der Bearbeitung
Highest Precision at machining
- ▶ Alle Laufrollen standardmässig ab Lager lieferbar
All rollers are available from stock as standard
- ▶ Unser Support hilft Ihnen bei Fragen
*Our customer support helps you with your
questions*
- ▶ Expresslieferung auf Anfrage
Express delivery on request

Support

Tel.: +49 (0) 7542 - 405 - 0

Vertrieb Inland:

Fax: +49 (0) 7542 - 3886

E-mail vertrieb@smw-autoblok.de

Sales International:

Fax: +49 (0) 7542 - 405 - 181

E-mail sales@smw-autoblok.de



SMW-AUTOBLOK



▶ Automotive



▶ Industrial
Equipment



▶ OCTG



▶ Off Highway



▶ Aerospace

Original Ersatzteile
Original spare parts



SMW-AUTOBLOK

- ▶ Lünetten Laufrollen
Steady Rest Rollers



SMW-AUTOBLOK Spannsysteme GmbH
Wiesentalstraße 28
D-88074 Meckenbeuren
www.smw-autoblok.de



SMW-AUTOBLOK Spannsysteme GmbH
Wiesentalstraße 28
D-88074 Meckenbeuren
www.smw-autoblok.de

Laufrollen | Rollers

Laufrollen Zylindrisch Rollers cylindrical design



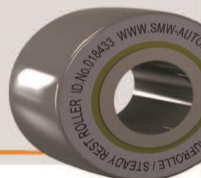
Anwendung | Application
Feststehende Lünette | *Fixed Steady Rest*

Werkstückoberfläche | Surface of workpiece
nicht gehärtet | *not hardened*

Typische Werkstücke | Typical workpieces
Wellen mit zylindrischem Spannsitz
Shafts with cylindrical clamping diameter



Laufrollen Ballig Rollers spherical design



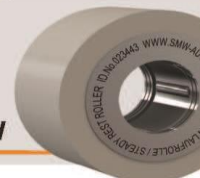
Anwendung | Application
Mitlaufende oder feststehende Lünette
Travelling or fixed Steady Rest

Werkstückoberfläche | Surface of workpiece
nicht gehärtet | *not hardened*

Typische Werkstücke | Typical workpieces
Wellen mit leicht konischen oder zylindrischen
Spannsitz
Shafts with conical or cylindrical clamping diameter



New Laufrollen Kunststoff Rollers synthetic material



Anwendung | Application
Feststehende Lünette | *Fixed Steady Rest*

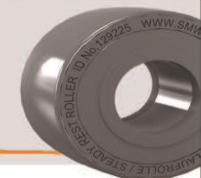
Werkstückoberfläche | Surface of workpiece
Poliert oder verchromt | *Polished or chrome plated*

Typische Werkstücke | Typical workpieces
Kolbenstangen | *Cylinder rods*
Druckrollen | *Printing rollers*



 Reduzierter Spanndruck; notwendig (siehe Angabe auf der Laufrolle)
Reduced clamping force necessary (see value on the roller)

New Laufrollen Hartmetall Rollers carbide



Anwendung | Application
Feststehende Lünette | *Fixed Steady Rest*

Werkstückoberfläche | Surface of workpiece
Gehärtet | *Hardened*

Typische Werkstücke | Typical workpieces
Eingangs- und Ausgangswellen
Input- and Output shafts
Ausgleichswellen | *Balancing Shafts*



Bestellübersicht | Order Review

Lünettengröße <i>Steady Rest size</i>	SLU-1	SLU-X 1	SLU(A)-X 2 SR(A) 2	SLU(A)-X 3/3.1/3.2 SR(A) 3/3.1/3.2 K 3 SLU(A)-B 3/3.1/3.2	SLU(A)-X 4 SR(A) 4 K 4/4.1 SLU(A)-B 4	SLU(A)-X 5/5.1 SR(A) 5/5.1 K 5/5.1 SLU(A)-B 5	K 6/6.1 SLU(A)-B 6	SR(A) 6
Laufrollen Zylindrisch <i>Rollers cylindrical design</i>	017869	023122	016952	016951	016953	018345	026594	028971
Laufrollen Ballig <i>Rollers spherical design</i>	016900	028738	017658	018433	018443	019545	121302	129825
Laufrollen Kunststoff <i>Rollers synthetic material</i>	024409	auf Anfrage <i>on request</i>	029451	023443	023672	023650	auf Anfrage <i>on request</i>	auf Anfrage <i>on request</i>
Laufrollen Hartmetall <i>Rollers carbide</i>	128794	auf Anfrage <i>on request</i>	129223	129225	220918	222038	auf Anfrage <i>on request</i>	auf Anfrage <i>on request</i>