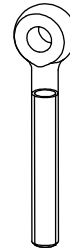


Accessory rope pull switch

Nut			
Nominal size	Strength cat.	Art.-No.	
M6	DIN 439T2 A2 - 70	260.0439.090	
M8	DIN 439T2 04	260.0439.187	
M10	DIN 934 8	260.0934.092	



Plating: Thick-film passivated (on M8/M10)
RoHs-conform



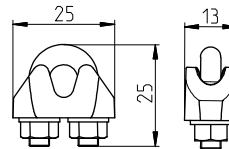
Eye bolt		acc. to DIN 444
Nominal size	Art.-No.	
M6 x 50	260.0444.185	
M8 x 50	260.0444.186	
M10 x 50	260.0444.076	

Strength cat.: 4.6
Plating: Thick-film passivated,
RoHs-conform

Thimble		
Nominal size	Art.-No.	
2,5	acc. to DIN 65457	269.6899.013
3,5	acc. to DIN 65457	269.6899.014
4	acc. to DIN 65457	269.6899.015
5	acc. to DIN 6899B	269.6899.001

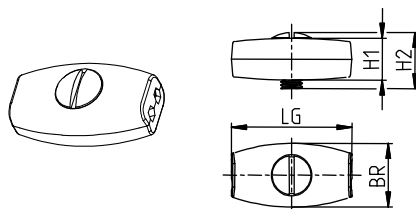


Material: Steelband
Plating: blue passivated,
RoHs-conform



Rope clamp		acc. to DIN 1142
Nominal size	Art.-No.	
5	269.0741.002	

Material: GTW/steel
Plating: yellow chromated,

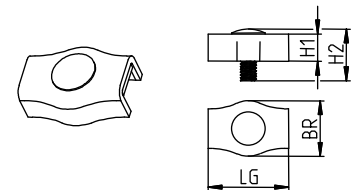


Rope clamp					
Nominal size	LG	BR	H1	H2	Art.-No.
2	28 mm	15 mm	11 mm	13 mm	269.0000.004
3	28 mm	15 mm	12 mm	13 mm	269.0000.005
4	34 mm	20 mm	14 mm	18 mm	269.0000.006

Material: GD-ZnAl4Cu1
Plating: blue passivated, RoHs-conform

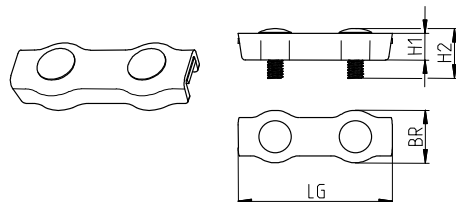
Rope clamp, simplex					
Nominal size	LG	BR	H1	H2	Art.-No.
2	15 mm	12 mm	5 mm	11 mm	269.0000.007
3	17 mm	14 mm	6 mm	14 mm	269.0000.008
4	20 mm	17 mm	7 mm	16 mm	269.0000.009

Material: Steelband
Plating: blue passivated, RoHs-conform



Rope clamp, duplex					
Nominal size	LG	BR	H1	H2	Art.-No.
2	35 mm	12 mm	5 mm	11 mm	269.0000.010
3	35 mm	14 mm	6 mm	14 mm	269.0000.011
4	40 mm	17 mm	7 mm	16 mm	269.0000.012

Material: Steelband
Plating: blue passivated, RoHs-conform



Dieses Dokument wird nicht Vertragsgrundlage; die darin enthaltenen Angaben stellen keine Beschreibungen zu erwartender Beschaffenheiten dar, so dass eine Sachmängelhaftung wegen eventueller Abweichungen der tatsächlichen von der hier beschriebenen Beschaffenheit ausgeschlossen ist. Änderungen bleiben vorbehalten.

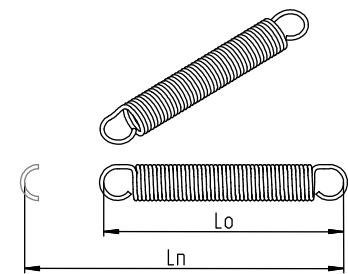
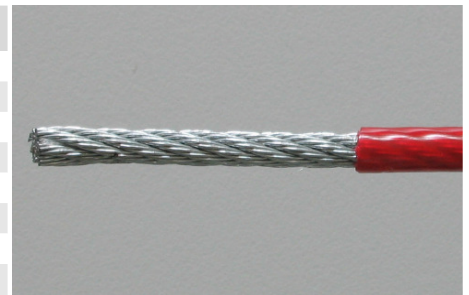
Ausgabedatum : 27.11.2008 / Blatt 1 von 3
Dokument : 7100056000_en.doc / Stand : 4 / 2787-08

Technical Data

Rope pull switch

Rope, galvanised with PVC-jacket			
Rope- Ø / jacket- Ø	Design	min. braking force	Art.-No.
D 1.8 / D 5	sim. to DIN 3055	275 kp	369.9100.008
D 2 / D 2.5	acc. to DIN 3055	239 kp	369.9100.024
D 3 / D 4	acc. to DIN 3055	538 kp	369.9100.025
D 4 / D 5	acc. to DIN 3055	957 kp	369.9100.026

Material: FE-galvanised, strength 1770N/mm²
 PVC-jacket, red

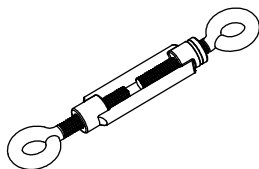


Spring			Eyeform acc. to DIN 2097		
Fo	Fn	R	Lo	Ln	Art.-No.
18 N	296 N	1.263 N/mm	188 mm	408 mm	365.2100.331
24 N	354 N	2.466 N/mm	180 mm	314 mm	365.2100.332
13.3 N	153 N	0.694 N/mm	185 mm	387 mm	365.2100.211
35.2 N	450 N	3.490 N/mm	201 mm	319 mm	365.2100.198

Material: Wire acc. to DIN 2076 – 1.4310

Tension adjuster	similar to DIN 1480 with two eyes
Ösen	Art.-No.
M5 x 50	269.1480.016
M6 x 60	269.1480.017
Material:	Zinc-base die-casting alloy
Plating:	blue passivated, RoHs-conform

Eyes	Art.-No.
M6 x 110	269.1480.025
Material:	Steel, forged
Plating:	blue passivated, RoHs-conform



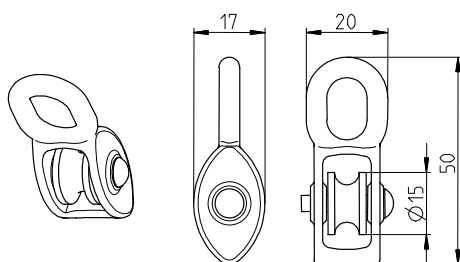
Turnbuckle	acc. to DIN 1479
Nominal size	Art.-No.
M6	260.1479.188
M8	260.1479.189
Material:	Steel, tensile strength min. 330 N/mm ²
Plating:	blue passivated, RoHs-conform



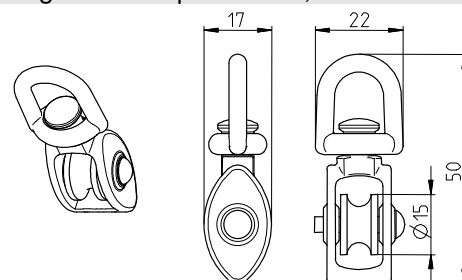
Pulley block clamp	acc. to DIN 1142
Art.-No.	391.1751.437
Material:	Steel
Plating:	blue passivated, RoHs-conform



Pulley block, fixed	
Art.-No.	269.0000.022
Material:	Zinc-base die-casting alloy (Roller: polyamide)
Plating:	blue passivated, RoHs-conform



Pulley block, hinged	
Art.-No.	269.0000.023
Material:	Zinc-base die-casting alloy (Roller: polyamide)
Plating:	blue passivated, RoHs-conform

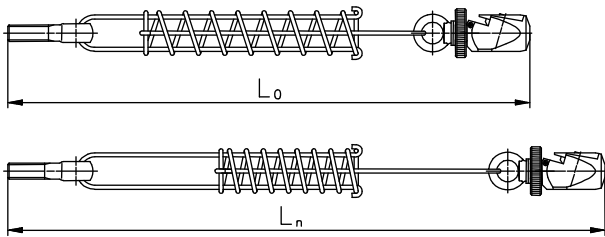


Dieses Dokument wird nicht Vertragsgrundlage; die darin enthaltenen Angaben stellen keine Beschreibungen zu erwartender Beschaffenheiten dar, so dass eine Sachmängelhaftung wegen eventueller Abweichungen der tatsächlichen von der hier beschriebenen Beschaffenheit ausgeschlossen ist. Änderungen bleiben vorbehalten.

Ausgabedatum : 27.11.2008 / Blatt 2 von 3
 Dokument : 7100056000_en.doc / Stand : 4 / 2787-08

Technical Data

Rope pull switch



Rope pull spring-SR

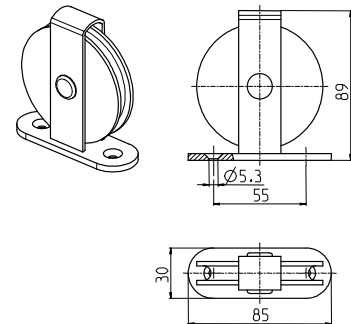
Fn	R	Lo	Ln	Art.-No.
218 N	2.1 N/mm	383 mm	487 mm	391.1042.153
335 N	1.9 N/mm	483 mm	653 mm	391.1042.154

Material: Wire acc. to DIN 2076 – 1.4310
 Rope clamp - Zinc-base die-casting alloy
 Eye bolt acc. to DIN 444 – 4.6
 Plating: Thick-film passivated (except spring),
 RoHs-conform

Deflection pulley Ø 75 for rope diameter up to 8 mm

Rope - Ø	Load capacity	Rope- Ø max.	Art.-No.
75 mm	15 kg	8 mm	2690000051

Material: Steel /Polyamide
 Plating: blue passivated, RoHs-conform



Dieses Dokument wird nicht Vertragsgrundlage; die darin enthaltenen Angaben stellen keine Beschreibungen zu erwartender Beschaffenheiten dar, so dass eine Sachmängelhaftung wegen eventueller Abweichungen der tatsächlichen von der hier beschriebenen Beschaffenheit ausgeschlossen ist. Änderungen bleiben vorbehalten.

Ausgabedatum : 27.11.2008 / Blatt 3 von 3
 Dokument : 7100056000_en.doc / Stand : 4 / 2787-08