



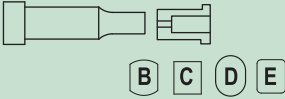
ชุดรีเทนเนอร์ สำหรับรุ่น MANUAL PROCESS (END RETAINER SETS FOR MANUAL PROCESS)

(สำหรับพินซ์กลม/บัททอนโดกลม)
(For Round punches & Dies)



For Round	Catalog No.	Components				
		①	②	③	④	⑤
Punch	ER-AL	●	●	●	●	●
	ERAR	●	●	●	●	●
	EBPL	●	●	●	●	●
Button Die	ER-AD	●	●	●	●	●
	EBDL	●	●	●	●	●
Body	ER-AN	●				

(สำหรับพินซ์รูปร่าง/บัททอนโดรูปร่าง)
(For Shaped punches & Dies)

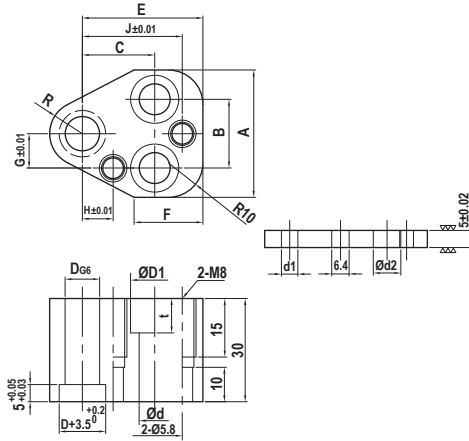


For shape	Catalog No.	Components				
		①	②	③	④	⑤
Punch	ER-BL	●	●	●	●	●
	ERBR	●	●	●	●	●
	EBPL	●	●	●	●	●
Button Die	ER-BD	●	●	●	●	●
	EBDL	●	●	●	●	●
Body	ER-BN	●				

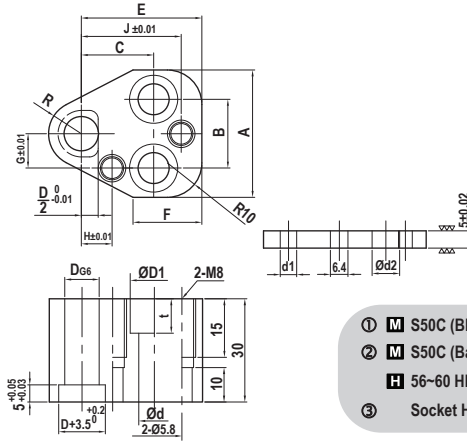
- Round Type - - Shaped Type -



- Round Type -



- Shaped Type -



- ① M S50C (Black Oxide)
- ② M S50C (Backing Plate)
- H 56-60 HRC.
- ③ Socket Head Cap Screw

Catalog No.		D	Dg6	A	B	C	E	F	G	H	J	R	D1	d	t	d2	d1		อุปกรณ์เสริม ③ ④ ⑤
Type	D																EBPL	EBDL	
- For Round -	- For Shaped -	10	+0.014 +0.005	37	20	21	35	20	10	9	29	9.5	14	9	10	10	7.4	11.6	③ Socket Head Cap Screw M8-40 ④ Dowel pin DPT6-30 ⑤ Screw plug MMSWJ8
ER-AL	ER-BL	13	+0.017 +0.006	43	26	23	38		11	32	12								
ER-AD	ER-BD	16	+0.020 +0.007	44	24	26	40		12	34	14								
(①②③④⑤)	(①②③④⑤)	20		48	28	27	42		16	14	36	17							
ERAR	ERBR	25	50		30	46	18		17	39	19.5								
(①③④⑤)	(①③④⑤)	32	54	30	33	48	21		20	42	23								
EBPL	EBPL						21		20	42	23								
EBDL	EBDL	38	58		35	52	23		23	46	26								
(②)	(②)						23		23	46	26								
ER-AN	ER-BN	45	+0.025 +0.009	64	34	38	56		26	27	50	29.5	19	13	14	14	27.6	37.0	
(①)	(①)							26	27	50	29.5								



Order

Catalog No.

ER-AL 25

● อัตราส่วนลดตามปริมาณการสั่งซื้อ (Volume discount rate)

ปริมาณ / ชิ้น Quantity / Unit	1~9	10~29	30~99	100~
ส่วนลด Discount rate	-	5%	10%	20%

● ระยะเวลาในการผลิต 3 วันทำงาน

● ราคาและระยะเวลาในการจัดส่ง จะขึ้นอยู่กับปริมาณการสั่งซื้อ

B ราคา บาท/ชุด (Baht/Set)

D	For Round				For Shaped				Common	
	ER-AN	ERAR	ER-AL	ER-AD	ER-BN	ERBR	ER-BL	ER-BD	EBPL	EBDL
10	235	240	360	435	270	275	395	470	120	120
13	260	265	385	460	285	290	410	485	120	120
16	270	275	395	470	300	305	425	500	120	120
20	285	290	430	505	320	325	465	540	140	140
25	320	325	465	540	355	360	500	575	140	140
32	370	375	535	610	405	410	570	645	160	160
38	460	520	705	705	495	555	740	740	185	185
45	530	590	790	790	560	620	820	820	200	200