



Variable Speed Pump Controller.

Model: PC320

- Constant pressure control.
- Use two inverters.
- Easy to use.

ความสามารถ

1. สามารถควบคุมปั๊มได้สูงสุด 3 ปั๊ม
2. ใช้ Inverter 1 ตัว หรือ 2 ตัวก็ได้
3. แสดงสถานะของปั๊มน้ำ และค่าแรงดันในระบบ
4. สามารถตั้งค่าแรงดันน้ำที่ต้องการได้อย่างอิสระ
5. รวม PID controller อยู่ภายใน ทำให้สามารถเข้ากันได้กับ inverter ทุกรุ่นมี 15VDC สำหรับ pressure transmitter.
6. รองรับ flow switch สำหรับ run dry protection.
7. ตรวจเช็คในกรณีท่อรั่วได้
8. ในกรณีที่ inverter เสีย ตัวเครื่องสามารถให้ปั๊มทำงานแบบ on-off

การทำงาน

PC320 เช็คระดับของน้ำ และความดันของน้ำก่อนที่จะให้ปั๊มทำงาน

PC320 จะส่งคำสั่งไปให้ inverter ซึ่งมีชุดควบคุม (PID controller)

อยู่ภายใน เพื่อให้ inverter รักษาความดันน้ำให้คงที่ตลอดเวลา

ถ้าความดันน้ำต่ำกว่าค่า setpoint ปั๊มตัวอื่นที่อยู่ในระบบจะช่วยกันทำงาน

แต่ถ้ามีการใช้น้ำน้อย ความดันน้ำสูงขึ้นปั๊มตัวที่ทำงานแบบ DOL จะหยุดก่อน

ปั๊มที่ใช้ inverter หยุดทำงานเป็นตัวสุดท้าย

ถ้ามีการทำงานรอบใหม่ ปั๊มที่อยู่ตำแหน่งถัดไปจะเริ่มทำงานก่อนโดยใช้

inverter ควบคุม

ในกรณีที่ inverter เสียทั้ง 2 ตัว PC320 สามารถให้ปั๊มทำงานแบบ on-off ได้

Analog input: 0-10V or 4-20mA

for Pressure Transmitter .

Analog output: 0-10V for

Inverter Setpoint.

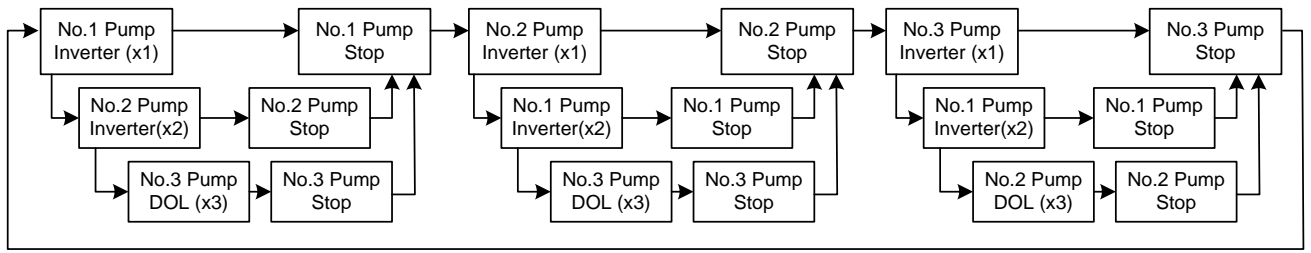
Digital input.

1. Overload of Pump No.1.
2. Overload of Pump No.2.
3. Overload of Pump No.3.
4. AUTO No.1.
5. AUTO No.2.
6. AUTO No.3.
7. Inverter fault.
8. X1 (Flow switch)
9. Mode switch.
10. Inverter fault 2
11. Low level contact.
12. High level contact.

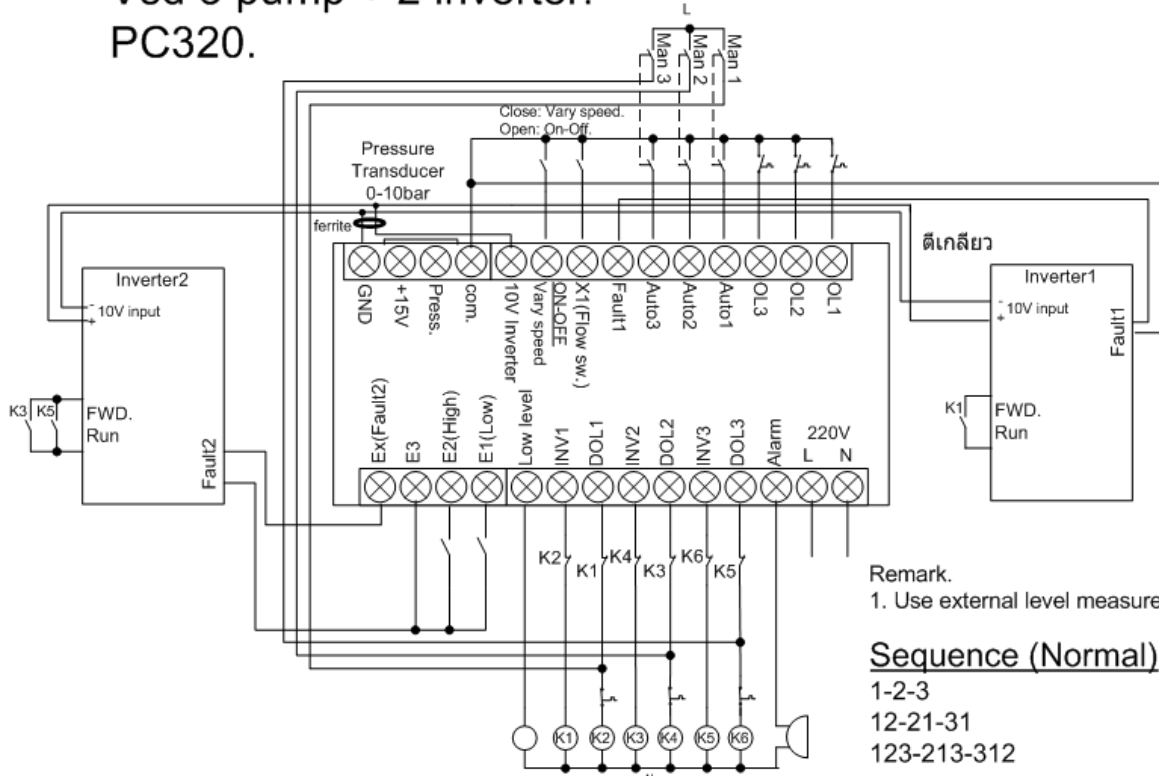
Relay output.: 1A, 250Vac NO contact. .

Power Supply: 220Vac.

Dimension: 203x148x95 mm³.



Vsd 3 pump + 2 inverter.
PC320.

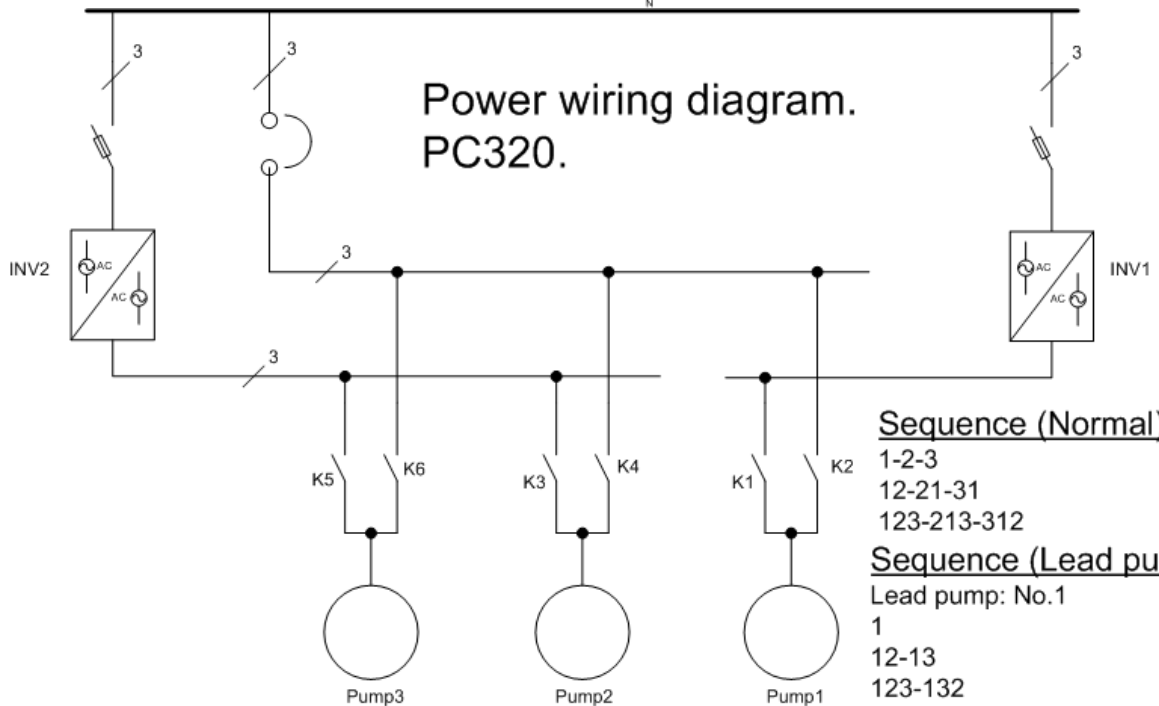


Remark.
1. Use external level measurement.

Sequence (Normal)

- 1-2-3
- 12-21-31
- 123-213-312

Power wiring diagram.
PC320.



Sequence (Normal)

- 1-2-3
- 12-21-31
- 123-213-312

Sequence (Lead pump)

- Lead pump: No.1
- 1
- 12-13
- 123-132