

Industrial lighting fixtures – insulation class I Промышленные светильники класс изоляции I



Application: indoor and outdoor areas with demanding resistance to dust penetration and water jets.

Body: white painted metal sheet or stainless steel.

Cover: hardened safety glass 5mm thick or PC fastened on the body by means of metal clips

Reflector: white painted metal sheet 0.6 mm thick.

Fastening system: suspension by means of steel brackets with steel cable or chain

Technical parameters of the fixtures are referred in table on page 130.

Применение: внутренние и внешние просторы с требованием на устойчивость относительно воздействия пыли и воды.

Корпус: листовая сталь белой покраски или нержавеющей сталь

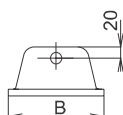
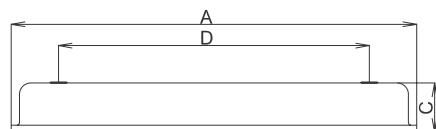
Рассеиватель: предохранительное стекло 5мм толщиной или PC с креплением на корпус с помощью металлических пряжек

Отражатель: листовая сталь белой покраски 0.6 мм толщиной

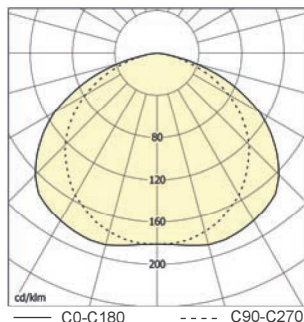
Система крепления: завешивание со стальными петлями на стальной подвес и цепочку

Технические параметры светильников приведены в таблице на стр. 130.

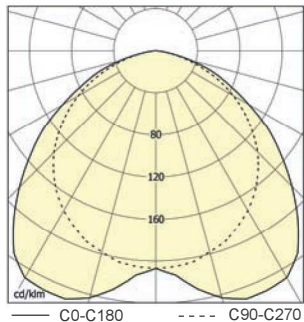
Industrial fluorescent lighting fixtures



SALUKA, 2x36W, IP66



SALUKA-AR, 2x36W, IP66



Order no	Model	Lamp/ socket	Dimensions [mm]	Weight [kg]
			A x B x C x D	
- inductive ballast / индуктивный дроссель				
54300	SALUKA-118-K, 1x18W	T26/G13	705 x 192 x 90 x 560	-
54301	SALUKA-218-K, 2x18W		1305 x 192 x 90 x 1160	5
54302	SALUKA-136-K, 1x36W		1305 x 192 x 90 x 1160	7,9
54303	SALUKA-236-K, 2x36W		1305 x 192 x 90 x 1160	8,9
54304	SALUKA-158-K, 1x58W		1605 x 192 x 90 x 1400	-
54305	SALUKA-258-K, 2x58W	1605 x 192 x 90 x 1400	11,2	
- el.ballast/ эл.дроссель				
54306	SALUKA-118-EP, 1x18W	T26/G13	705 x 192 x 90 x 560	-
54307	SALUKA-218-EP, 2x18W		1305 x 192 x 90 x 1160	-
54308	SALUKA-136-EP, 1x36W		1305 x 192 x 90 x 1160	-
54309	SALUKA-236-EP, 2x36W		1305 x 192 x 90 x 1160	7,9
54310	SALUKA-158-EP, 1x58W		1605 x 192 x 90 x 1400	-
54311	SALUKA-258-EP, 2x58W	1605 x 192 x 90 x 1400	9,5	
- for maintained emergency lighting, 1h				
54344	MULTISALUKA-218-K, 2x18W, 1h	T26/G13	705 x 192 x 90 x 560	3,9
54348	MULTISALUKA-136-K, 1x36W, 1h		1305 x 192 x 90 x 1160	5,4
54342	MULTISALUKA-236-K, 2x36W, 1h		1305 x 192 x 90 x 1160	5,9
54346	MULTISALUKA-158-K, 1x58W, 1h		1605 x 192 x 90 x 1400	7,0
54340	MULTISALUKA-258-K, 2x58W, 1h		1605 x 192 x 90 x 1400	7,4
- for maintained emergency lighting, el.ballast, 1h				
54345	MULTISALUKA-218-EP, 2x18W, 1h	T26/G13	705 x 192 x 90 x 560	3,6
54349	MULTISALUKA-136-EP, 1x36W, 1h		1305 x 192 x 90 x 1160	4,9
54343	MULTISALUKA-236-EP, 2x36W, 1h		1305 x 192 x 90 x 1160	5,2
54347	MULTISALUKA-158-EP, 1x58W, 1h		1605 x 192 x 90 x 1400	6,4
54341	MULTISALUKA-258-EP, 2x58W, 1h		1605 x 192 x 90 x 1400	6,7
- special accessories/ спец.оснащение				
8001	M20 cable gland, grey, seal incl./ Заглушка M20 серая включая уплотнения			
8501	M20 sealing plug, grey, seal incl. + nut/ Пробка M20 серая, включая уплотнения и гайки			
1540	Steel suspension chain -polished (1 pack=5kg)/ Стальная завесная цепочка - полир. (1шт.=5кг)			
1995	Reflector AR – 2x36W deep radiant/ Отражатель AR – 2x36W глубокоизлучатель			
1996	Reflector AR – 2x58W deep radiant/ Отражатель AR – 2x58W глубокоизлучатель			
2219	Ceiling stainless steel bracket SALUKA/ Потолочный фиксатор из нержавеющей стали SALUKA			

