

Warp3G



Specification



คุณสมบัติ:	รุ่น	WARP3G	WARP3GM
ความเร็วในการเก็บลายนิ้วมือ		3 วินาที	
ความเร็วในการตรวจสอบ		2 วินาที	
ค่าความผิดพลาดในการยอมรับลายนิ้วมือ (FAR)		0.01 - 0.000001 %	
Equal Error Rate (EER)		0.1 %	
ลักษณะการใช้งาน		ลายนิ้วมือ / ลายนิ้วมือ + พาสเวิร์ด / บัตรลายนิ้วมือ+บัตร / ลายนิ้วมือ+บัตร+พาสเวิร์ด	
ความจุของลายนิ้วมือ		1,900 ลายนิ้วมือ (1 คน 2 ลายนิ้วมือ, 950 user) Expandable to 9,590 FP, 4,795 users	
ความจุของรายการ		32,700 (Expandable to 65,000)	
ความเร็วในการสื่อสาร		10/100 M Auto Crossing	
ความละเอียดของจอ LCD		128*64 Dots	
RFID Card Support		125KHz (EM, Temic)	13.56MHz (Mifare)
ขนาด		145*125*33 mm	
แรงดันไฟ		9 ~ 30 V Dc 1 A	

innovative standalone fingerprint terminal

Features

- เป็นระบบ Web Base สามารถทำงานแบบ Standalone
- สามารถตรวจสอบสถานะของประตูผ่าน Web Browser
- สามารถใช้ร่วมกับบัตร RFID (125 KHz ในระบบ EM Card/13.56 MHz ในระบบ Mifare Card)
- สามารถตั้งเวลาผ่าน Internet Time Server
- มีระบบ Anti Pass Back และ Double Badge Control
- มีเสียงและแสงตอบรับในการทำงาน
- สามารถตั้งช่วงเวลาในการเข้าออกประตูได้ 64 Time Set, 64 Time Zone, 32 Group, 50 Holiday
- สามารถล็อก Time Zone สำหรับ FP+Pin / Card + Pin / Lock Release / Exit Button
- สามารถรับสัญญาณ Fire Alarm และมี Wiegand Output หัวอ่าน Optical

"ระบบ Matching On Card (Option)"

BF-20

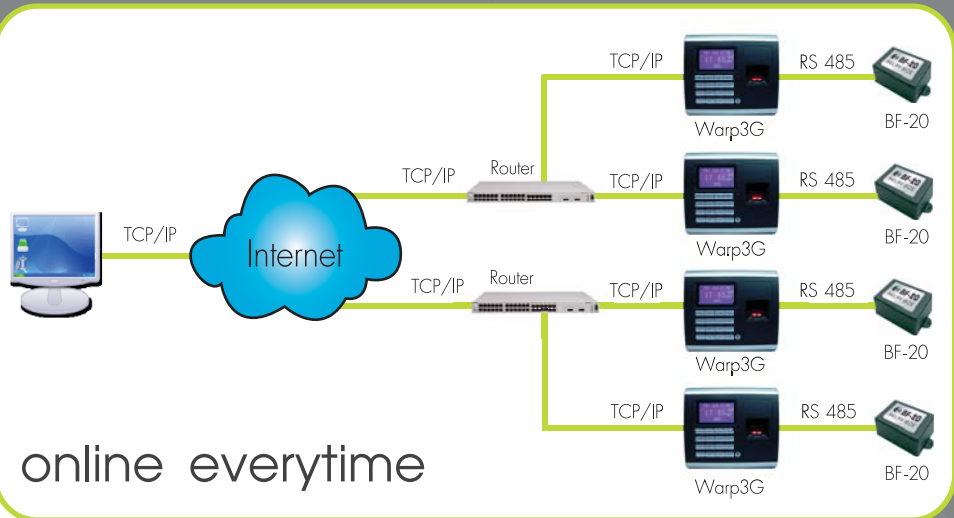


Relay Control Box สำหรับควบคุมการเปิด/ปิด ประตู และตรวจสอบสถานะของประตู

Warp603

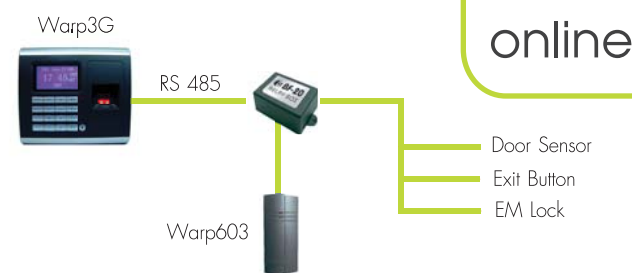


เครื่องอ่านบัตร RFID



online everytime

Picture 1 : Network Finger Reader



Picture 2 : Standalone Unit

SFR 200/300



เครื่อง Enroll ลายนิ้วมือ ฟ่านสาย USB สำหรับใช้งานกับคอมพิวเตอร์